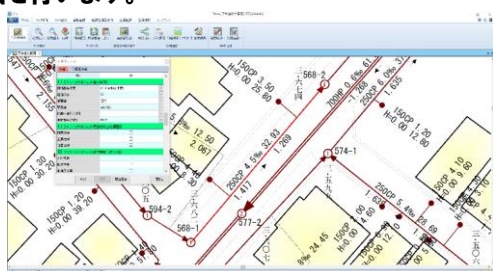


下水道台帳管理システムを 活用したストックマネジメント

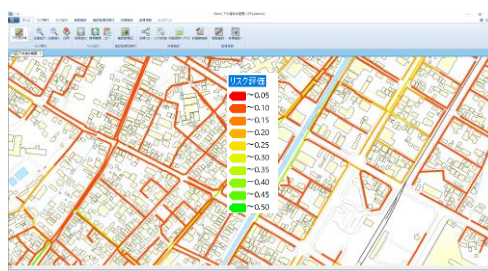
ストックマネジメントを効率的・効果的に実践するために、リスク評価により優先順位(重要度)をシステムで評価し、点検・調査及び修繕・改築計画の策定シミュレーションを支援します。

○ 管路施設リスク評価機能

管路施設に対して影響度(被害輝度)及び発生確率(不具合の起こりやすさ)に関する情報を入力することで、管路施設のリスク評価を行います。



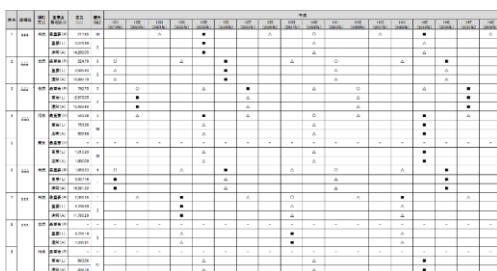
管路施設の影響度及び発生確率の登録



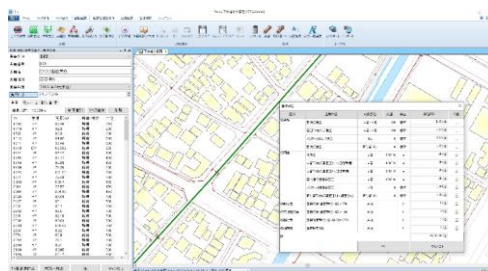
リスク評価結果を基に管路施設を色分け表示

○ 巡視・点検・調査計画機能

リスク評価結果を基に巡視・点検・調査計画を作成し、基準単価をベースに巡視・点検・調査を算出します。



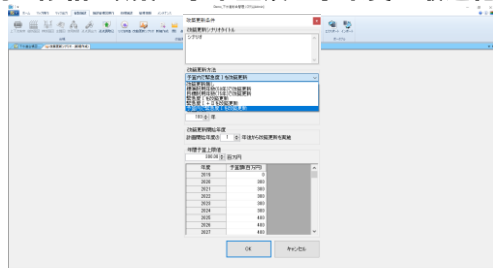
路線別巡視・点検・調査計画



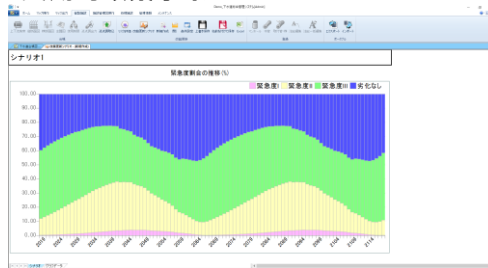
巡視・点検・調査箇所と費用の算出

○ 長期的な改築シナリオシミュレーション機能

長期的な修繕・改築の事業量及び事業費の最適化を図るために、様々な長期的改築事業のシナリオシミュレーションを行います。



改築シナリオ条件(改築対象や予算)の設定



改築シナリオ条件による緊急度割合の推移

お問い合わせ



本社 東京都渋谷区本町3-12-1 住友不動産西新宿ビル6号館
TEL 03-6311-7551 FAX 03-6311-8011



東京都渋谷区本町3-12-1 住友不動産西新宿ビル6号館
TEL 03-6311-6641 FAX 03-6311-6642