

令和4年6月6日
株式会社オリエンタルコンサルタンツ
代表取締役社長 野崎 秀則

建設技術公開「EE東北'22」に出展

株式会社オリエンタルコンサルタンツは、2022年6月1日(水)～6月2日(木)の2日間、みやぎ産業交流センター「夢メッセみやぎ」(宮城県・仙台市)で開催された建設技術公開「EE東北'22」に出展いたしました。当イベントにおける出展技術数は1,040技術、総来場者数は12,200人でした。

弊社はオリエンタルコンサルタンツホールディングスとして、株式会社エイテック、株式会社アサノ大成基礎エンジニアリングを加えたグループ企業3社での共同出展を行い、グループ連携のアピールも同時に実施しました。弊社におきましては、石礫自動判別クラウドサービス「グラッチェ」、インフラマネジメント支援システム(橋梁版)、AI事故リスク予測の3技術を紹介し、行政、企業、学校関係者など320名にご来場頂きました。

ブースでは説明員2～3名で対応、ブース内や説明員のアルコール消毒を定期的に行うことで感染症対策に配慮しながら来場者へ説明を実施しました。

《開催概要》

主 催 : EE 東北実行委員会 (委員長/東北地方整備局企画部長)
開 催 日 時 : 2022年6月1日(水)～6月2日(木)
会 場 : みやぎ産業交流センター「夢メッセみやぎ」屋内展示場及び屋外展示場
〒983-0001 仙台市宮城野区港3-1-7



※撮影時のみマスクを外しています

【 出展パネル 】

石礫自動判別クラウドサービス「グラッチェ」

AI 礫判読システム「グラッチェ」

～UAVの機動力とAIの判別力を活かし
砂防調査の課題を劇的に改善します～

◆砂防溪流調査における現状の課題

激甚化する豪雨災害・土砂災害に対応するため、早期の災害実態把握・対策、作業員の安全確保を実現し、砂防調査の技術革新が求められています！

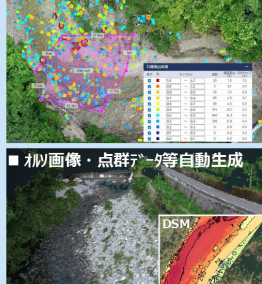
- 調査工程の短縮：調査範囲が広く作業量が膨大
- 調査精度の向上：作業員による計測精度のバラつき
- 作業員安全確保：現地調査は常に危険と隣り合わせ



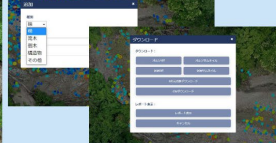
◆本システムの特徴(クラウド機能)

専用ソフト不要。UAV撮影後、全ての作業をWebブラウザ上で行うことができます！

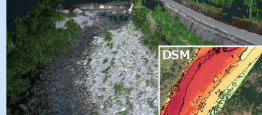
■石礫自動抽出・経年変化管理



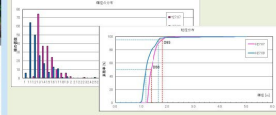
■データDL機能



■3D画像・点群データ等自動生成



■グラフ・レポート作成機能



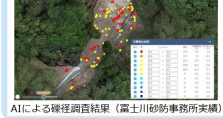
◆システム活用のメリット

- 作業時間、人件費の削減
- 調査データの品質向上
- 発注者等との情報共有の迅速化・効率化



◆弊社実績

国交省、自治体で多数実績あり！



株式会社 オリエンタルコンサルタンツ

SkymatiX Remote Sensing as a Service

AI事故リスク予測モデル

AIを活用した事故リスク予測と
活用手法のご提案

弊社では事故リスクをAIを用いて、予測する技術を研究開発しました。この技術を、道路管理の高度化・効率化、情報提供による事故の未然防止等への活用する手法をご提案します。

○AIによる事故リスクの予測モデルの構築

事故の発生の原因となる、気象条件、交通条件等の様々なデータと、実際に発生した事故データを用いてAI（ディープラーニング）により学習させることにより、精度の高い事故リスクの予測モデルを構築します。弊社では首都高速道路でモデル構築をした実績があります。



○事故リスク予測結果の活用手法

事故リスクを事前に把握することで、道路管理の効率化・高度化、情報提供等様々な場面に活用できます。結果、事故リスクを低減することが可能です。

- 【AI】数時間後の事故リスク
- ①道路管理の効率化・高度化
 - ・危険な区間を事前に把握
 - ・危険な路線への監視モニター等優先的に表示
 - ・パトロール強化
 - ②情報提供
 - ・過去の事故履歴
 - ・直近の交通状況
 - ・直近の天気、予報等
 - ・事故リスク情報を情報板等に提供し、注意喚起を促す



現在、事故リスク 通常の3倍！
注意して走行して下さい

株式会社 オリエンタルコンサルタンツ

株式会社 オリエンタルコンサルタンツホールディングス

インフラマネジメント支援システム(橋梁版)

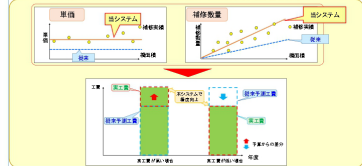
インフラマネジメント支援システム(橋梁版)

～自治体の効率的かつ効果的な公共施設マネジメントを支援します～

システムの特徴

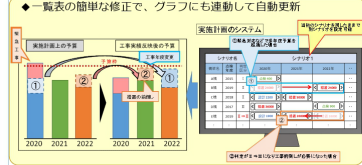
特徴①：予算と実工事費の乖離を減少！

過去の実績をベースに単価と補修数量を設定！



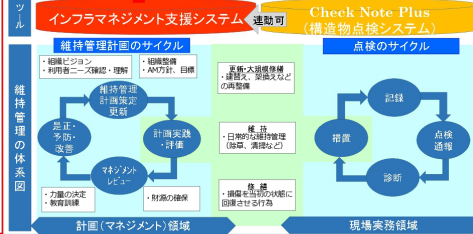
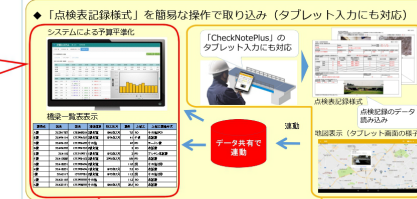
特徴②：修繕工事等の実施計画化作業を効率化！

職員の手で実施計画の修正がカンタン操作！



特徴③：点検結果更新の円滑化による更なる効率化！

点検システムとの連携による効率化が可能！



株式会社 オリエンタルコンサルタンツ

株式会社 オリエンタルコンサルタンツホールディングス

<本資料に関するお問い合わせ先>

株式会社オリエンタルコンサルタンツ

TEL : 03-6311-7551 FAX: 03-6311-8011

URL : http://www.oriconsul.com/

統括本部 宮内和則、丸山由佳